



AUSGANGSLAGE

Der Spielplatz zwischen Pfarrer-Theile- und Richard-Münch-Straße, von den beteiligten Kita-Kindern auch als „Gärtnerei“-Spielplatz benannt, wird erneuert. Beide umliegenden Kitas kennen und nutzen den Spielplatz intensiv.

Bisher befinden sich auf dem breiten Grünzug verteilt: eine Spielgerätekombi für größere Kinder, eine Rutsche für Kleinere, Hüpfplatten und 2 Schaukeln. Der Spielplatz ist sehr sonnig. Ein Hain, einige alte Bäume sind markante Punkte, Sitzsteine aus Granit, Klinkermauern, große Rasenflächen dominierende Elemente.

Das PROjekt Erlebnisräume/ GSJ gGmbH wurde von der Spielplatzplanung des SGA mit einer Beteiligung beauftragt.

BETEILIGUNG

In 2 Workshops Mitte/ Ende April 2022 haben sich **21 Kita-Kinder** der Kitas **Freinet-Haus Entdeckerland** Richard-Münch-Str. 1/3, und **Tausendfühler** Richard-Münch-Str. 69 im Alter von 2 – 6 Jahren beteiligt, davon 10 Mädchen und 11 Jungen.

Die Kinder wurden nach ihren Lieblingsspielplätzen und dem, was sie draußen gerne spielen befragt (siehe Anhang).

Es wurde gemalt und Modelle gebastelt (siehe Bilder im Anhang). Anschließend stellten sich die Kinder ihre Ideen vor. Diese kamen in jeder Kita auf eine Wandzeitung im Laufe von 2 Wochen alle Interessierten abstimmen konnten.

Die Abstimmung wurde für die Kinder gegendert, Erwachsene erhielten eine Extrafarbe (siehe Richtig-Wichtig-Liste im Anhang).

Abgestimmt haben insgesamt **129 Kinder**, davon 60 Mädchen und 69 Jungen, sowie 20 Erwachsene.

ERGEBNISSE

An erster Stelle steht das **Klettern**, wobei alle Entwürfe und Ideen vom Prinzessinnen-Schloßturm über eine Kletterröhre zum Innen hochklettern, dem Kletter-Balancierparcours bis hin zu einem Klettergerüst mit Rutschstange, an Seilen klettern, Kletterwand viel Anklang fanden.

Auf Rang 2 folgen sofort **viele Schaukeln**, und zwar nicht nur bei Mädchen, sondern auch stark bei Jungen. Möglichkeiten zum Schaukeln sind in der Umgebung bzw. auf den Kita-freiflächen rar.

Hopsen/ Springen belegt Rang 3 mit dem Trampolin. Eine andere Art **Rutsche** wie eine breite für 2 Kinder nebeneinander steht auf Rang 4. Eine Tunnelrutsche ist bereits in der Nähe vorhanden.

Wasserspiel/ Fontainen fehlen den Kindern ebenso wie im Gespräch erfahren mehr **Schatten** und **Bänke** „für die Erzieher:innen“.

Von letzteren kommt auch der Hinweis, dass die Wiese großflächig und intensiv als Hundeauslauf mit den entsprechenden Hinterlassenschaften genutzt wird, weshalb ein **Zaun** gewünscht wird.

PLANUNGSEMPFEHLUNGEN



Auf Grund der Ergebnisse und der großen zur Verfügung stehenden Fläche wird empfohlen:

Im Teil an der Richard-Münch-Str. einen **Schaukelgarten** mit mehreren unterschiedlichen Schaukeln (Nest-, Tau-, ...) in Ergänzung zu den beiden bestehenden einzurichten sowie hier auch 2 Sitzbänke zu stellen.

Der Spielbereich an der Pfarrer-Theile-Str. sollte erweitert werden (Orientierung der Breite am Hain bzw. der „undefinierbaren“ Fläche in der Mittelachse, siehe nebenstehendes Foto und rote Strichellinie im nachfolgenden Luftbild).

Die **Spielgerätkombi** mit Kletterröhre zum Innen hochklettern, Rutschstange, an Seilen klettern, Kletterwand und einem anschließenden Hangel-Balancierparcours sowie eine breite **Rutsche** für 2 Kinder nebeneinander lassen sich auf die beiden erweiterten Sandspielbereiche verteilen.

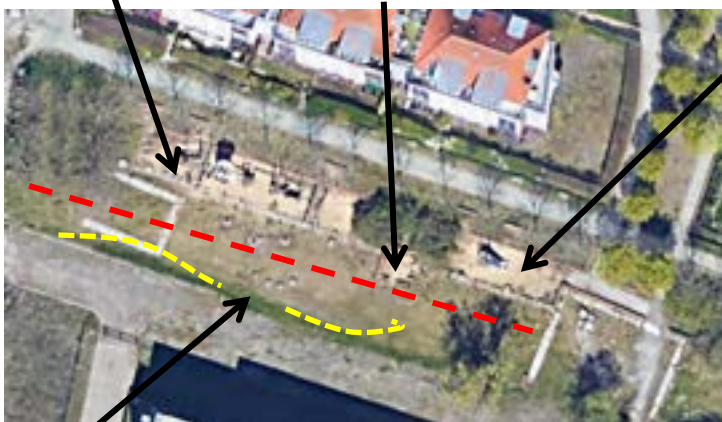
Die bisher etwas „undefinierbare“ Fläche sollte zum **Kleinkinder-Sandspielbereich** ausgebaut werden mit Sitz- und Bocktischablagen auf der Klinkereinfassung und einem Baum in Ergänzung.

Die vorhandenen **Hüpfplatten** sollten bleiben bzw. erneuert werden. Sie könnten Ausgangspunkt für einen zweiten Spielstrang mit kleinen Elementen sein!

Spielgerätkombi

Kleinkinder-Sandspielbereich

breite Rutsche



2. Spielstrang

Schaukelgarten



ANHANG

Richtig-Wichtig-Liste	Mädchen	Jungen	Gesamt	Erwachsene	Rang
Klettern Prinzessinnen-/ Schloßturm	16	4	20	3	
Kletterhaus	2	5	7	3	
Klettergerüst	25	36	61	4	1
Klettertunnel/ -röhre zum Innen hochklettern mit Kletter-/Rutschstange	13	11	24	4	7
Kletterwand	1		1	2	
Klettern an Seilen	5	5	10	2	
Kletter-Balancierparcours/ Kletterrundkurs	6	4	10	3	
Hopsen/ Springen Trampolin	21	22	43	5	3
Hüpf“blätter“/ -„herz“/ - platten	4	8	12		
Schwingen viele Schaukeln	29	17	46	9	2
Wippschaukel	3	2	5	3	
Seilbahn	8	17	25	3	5
Rutsche breite für 2 Kinder nebeneinander	14	26	40	5	4
Tunnelrutsche		1	1	1	
Verstecke Gebüsche	5	6	11	1	
Höhle/ Tunnel	7	9	16		
Zelt	4		4	3	
Sonstiges Fühlpfad	2	2	4	2	
Spielfigur/ -kunst	1	2	3		
Drehscheibe	1	3	4		
Sportgerät für die Großen, Klimmzüge, Hangeln, Stangen zum Drüberspringen	2	8	10		
Wasserspiel/ Fontainen	6	18	24	4	7
Bänke und Licht	4	1	5	1	

was ich draußen gerne spiele	Mädchen	Jungen	Gesamt
Fußball		5	5
Balancieren		1	1
Schaukeln	4	4	8
Rutschen	2		2
Seilbahn	1	1	2
Verstecken	1		1
hopsen (Trampolin)	1		1
auf dem Spielplatz spielen	1		1

Lieblingsspielplätze	Mädchen	Jungen	Gesamt
„Gärtnerei“-Spielplatz		1	1
Cosmaer Weg Naturspielplatz	1	1	2
Krokospiegelplatz	1		1
Piratenspielplatz hinter den Spandauer Arkaden		2	2